

**Mechanical characteristics**

interface dimensions acc. to panel piercing mating life

**Components**

centre contact  
 outer contact  
 serrated lock washer  
 other metal parts  
 insulator

**Electrical characteristics**

impedance  
 working voltage  
 voltage proof  
 insulation resistance  
 contact resistance  
 centre contact  
 outer contact

**Environmental**

operating temp.  
 RoHS compliant

**Mechanische Eigenschaften**

Steckgesicht nach Montagebohrung Steckzyklen

**Bauteile**

Innenkontakt  
 Außenkontakt  
 Fächerscheibe  
 sonstige Metallteile  
 Isolierung

**Elektrische Eigenschaften**

Wellenwiderstand  
 Betriebsspannung  
 Prüfspannung  
 Isolationswiderstand  
 Durchgangswiderstand  
 Innenkontakt  
 Außenkontakt

**Umgebung**

Betriebstemperatur  
 RoHS konform

IEC 60169-15  
 Z001  
 ≥500

**Materials / Material**

CuBe2Pb  
 CuZn39Pb3  
 CuSn6  
 CuZn39Pb3  
 PTFE

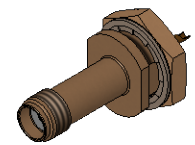
**Finish / Oberfläche**


Cu1Ni2Au1.27  
 NiP-Au  
 Cu2Ni5Au0,2  
 Cu2Ni5Au0,2

50 Ω  
 ≤ 335 V / 50 Hz  
 1 kV / 50 Hz  
 ≥ 5 GΩ  
 ≤ 3 mΩ  
 ≤ 2 mΩ

-55°C / +155°C  
 2011/65/EU

M 1:1



Änd./ rev. index	Änderungs-Nr. / revision code	Datum/ date	Name/ name	Datum/ date	Name/ name	Gewicht/ weight [g]
			gez./ drawn	25.10.2018	MA	
			gepr./ appr.	29.10.2018	HR	ca./approx. 8
Maßstab/ scale 5:1 (1:1)			Benennung/ title SMA Bulkhead Socket SMA-Einbaubuchse			 Maße/ dimensions: mm Original : DIN A4 Blatt/ sheet 1 von/ of 1
untol. Maße/ dim. without tolerances according to			Untert./ doc. type K	Zeichnungsnr./ drawing no. J01151A0471		
Ersatz für/ replaces						