

Mechanical characteristics
cables

Mechanische Eigenschaften
Kabel

G 2: 0.6/3.7; 0.6L/3.7; 0.6L/3.7AF Draka; 3C-2V; 75022 V(0.6L/3.7) Sytronic Kabel GmbH; 75060 V(0.6/3.7) Sytronic Kabel GmbH; 8241 Belden; KX 6A; RG-59B/U; VK95 0.6/3.7 Percon
 G39: 0.8/3.7 AF Draka; 0.8/3.7C Bedea; 1505A Belden HDTV; Image 720 Argosy; 75080 AFZ 4-S Midi 0.8/3.7 Sytronic; Telass 80 Bedea; VPM2000 Gepco; VK6/0.8 FRLS 0.8/3.7 Percon

interface dimensions acc. to assembly code
 center conductor
 outer conductor

Steckgesicht nach Montageanleitung
 Innenleiter
 Außenleiter

IEC 61169-8
 A01
 solder / löt
 clamp / klemm

Components

center contact
 outer contact
 other metal parts
 insulator
 gasket

Bauteile

Innenkontakt
 Außenkontakt
 sonstige Metallteile
 Isolierung
 Dichtung

Materials / Material

CuZn39Pb3
 CuZn39Pb3
 CuZn39Pb3, CuZn38Pb2
 PTFE
 NBR

Finish / Oberfläche

Cu1Ni2Au0,8
 Cu2Ni5
 Cu2Ni5

Electrical characteristics

impedance
 working voltage
 voltage proof
 insulation resistance
 contact resistance
 center contact
 outer contact

Elektrische Eigenschaften

Wellenwiderstand
 Betriebsspannung
 Prüfspannung
 Isolationswiderstand
 Durchgangswiderstand
 Innenkontakt
 Außenkontakt

75 Ω
 ≤ 500 V_{eff} / 50 Hz
 1,5 kV_{eff} / 50 Hz
 ≥ 5 GΩ

≤ 20 mΩ
 ≤ 5 mΩ

M 1:1

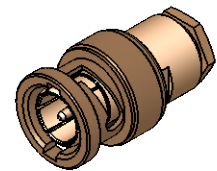
Environmental

RoHS compliant

Umgebung

RoHS konform

2011/65/EU



Änd./ rev. index	Änderungs-Nr. / revision code	Datum/ date	Name/ name	Datum/ date	Name/ name	Gewicht/ weight [g]		
			gez./ drawn	09.03.2023	SKH			
			gepr./ appr.	15.03.2023	BJ	ca./approx.		
Maßstab/ scale			Benennung/ title					
2:1 (1:1)			BNC Plg str sd/cl G2 G39 Z75 BNC Plg str sd/cl G2 G39 Z75					
untol. Maße/ dim. without tolerances according to			Unterl./ doc. type	Materialnr./ material no.				Maße/ dimensions: mm
- 500000000974 09.03.2023 SKH			CUG	100123536				
			Ersatz für/ replaces	PDM Nr./ pdm no.		10007638		
						Original : DIN A4 Blatt/ sheet 1 von/ of 1		