

Mechanical characteristics

interface dimensions acc. to panel piercing

Components

- centre contact
- outer contact
- snap ring
- other metal parts
- insulator

Environmental

RoHS compliant

Mechanische Eigenschaften

Steckgesicht nach Montagebohrung

Bauteile

- Innenkontakt
- Außenkontakt
- Schnapping
- sonstige Metallteile
- Isolierung

Umgebung

RoHS konform

EN 122340 (b)
Z084 (c)

Materials / Material

- CuZn39Pb3
- CuZn39Pb3 (c)
- CuBe2
- CuZn39Pb3
- PTFE

Finish / Oberfläche

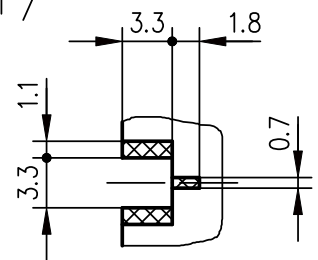
- Cu1Ni2Au1.27
- NiP-Au (c)
- Ni2Au0.8
- Cu2Ni5Au0.2

(a) Empfehlung-Leiterplattendesign, zur Verbesserung der HF-Eigenschaften / recommendation-PCB design for improvement of the RF-characteristics:

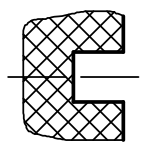
M 1:1



Seite 1 / side



Seite 2 / side



c	25335	12.12.13	MA	1996	Datum/date	Name/name	Werkstoff/ material
				gez./drawn	26.09.	HM	
				gepr./appr.	19.02.97	BJ	Oberfläche/ finish
				Norm./stand.			
b	14514	12.05.03	MA	Maßstab/scale	Benennung/title		
				5:1	MMCX-Edge Mount Stecker in SMT MMCX Edge Mount Plug in SMT		
a	7671	11.03.97	SK	untol. Maße/ dim. without tolerances according to	Unterl./doc.type	Zeichnungsnr./drawing no.	Maße/dimensions: mm
					K	J01340A0041	
Änd./rev. Index	Änderungsmittellung/ revision code	Datum/ date	Name/ name	Ersatz für/ replaces	EW960204-00		Original: DIN A4