

Überspannungsableiter mit Gasentladungsableiter können für alle Anwendungen im Frequenzbereich von 0 bis 2,5 GHz eingesetzt werden. Dabei ist die HF-Anschlussleistung durch die Ansprechspannung des Ableitertyps begrenzt.

Surge Protectors with gas discharge arrestor can be used for all applications in the frequency range of 0 to 2.5 GHz. The RF power rating is limited by the sparkover voltage of the discharge arrestor.

- Symmetrischer Aufbau (beidseitig geschützt)
- geeignet für Außenmontage
- DC-Übertragung über Innenleiter möglich
- Gasentladungsableiter einfach austauschbar
- Austausch alle 3 bis 4 Jahre empfohlen
- Ableiter frei von Radioaktivität
- Symmetrical design (both sides protected)
- Suitable for outdoor installation
- DC transmission via inner conductor possible
- Gas discharge arrestor easily replaceable
- Replacement recommended every 3 to 4 years
- Arrestors free of radioactivity

Gehäuse für Gasentladungsableiter ■ Housings for Gas Discharge Arrestors

Anschluss 1 Connection 1	Anschluss 2 Connection 2	Bestell-Nummer * Part Number
7-16 Stecker/Plug	7-16 Gehäusekuppler/Fixed Socket 1-Lochmontage/bulkhead mounting M29	BN 19 42 84
7-16 Gehäusestecker/Fixed Plug 4-Lochmontage/4 hole mounting	7-16 Kuppler/Socket	BN 19 42 82
7-16 Gehäusekuppler/Fixed Socket 1-Lochmontage/bulkhead mounting M29	7-16 Kuppler/Socket	BN 92 04 80
N Stecker/Plug	N Gehäusekuppler/Fixed Socket 1-Lochmontage/bulkhead mounting 5/8"	BN 95 08 80
N Kuppler/Socket	N Gehäusekuppler/Fixed Socket 1-Lochmontage/bulkhead mounting 5/8"	BN 95 08 88

*) andere Kombinationen und Steckverbindertypen auf Anfrage / other combinations and connector types on request

TYP I - MIT GASENTLADUNGSABLEITER



TYP I - WITH GAS DISCHARGE ARRESTOR

Gasentladungsableiter ■ Gas Discharge Arrestors

Bestellnummer Part Number	BN A7 13 07	BN A7 13 08	BN A7 13 11	BN A7 13 13
stat. Ansprechspannung (100 V/s)* Stat. sparkover voltage	90 ± 20 V	230 ± 35 V	600 +120 / -90 V	1000 ± 200 V
dyn. Ansprechspannung (1 kV/μs) Dyn. sparkover voltage	≤ 700 V	≤ 750 V	≤ 1200 V	≤ 1600 V
Bogenbrenn- (Rest-)spannung Arc (residual) voltage	≤ 25 V			≤ 30 V
zulässiger Ableitstoßstrom Permitted surge current	einmalig/single (8/20 μs)	25 kA		
	mehrmalig/multiple (8/20 μs) 5 Impulse/pulses in 3 min.	20 kA	10 kA	10 kA
HF Anschlussleistung, unmoduliert; VSWR = 1; N.N.; 40 °C RF power rating, unmodulated; VSWR = 1; sea level; 40 °C	≤ 20 W	≤ 180 W	≤ 1200 W	≤ 3000 W
Abmessungen Dimensions	ø 8 / H 6 mm			ø 8 / H 6.8 mm

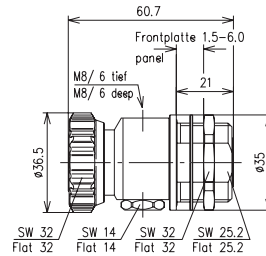
*) andere Spannungen auf Anfrage / other voltages on request

Typische Daten mit Gasentladungsableiter ■ Typical Data with Gas Discharge Arrestor

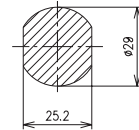
Frequenzbereich Frequency range		DC ... 2.5 GHz
Wellenwiderstand Impedance		50 Ω
VSWR	DC ... 1.0 GHz >1.0 ... 2.5 GHz	≤ 1.06 ≤ 1.20
Dämpfung Insertion loss		≤ 0.1 dB
Anschlussmaßnorm Mating face standard	7-16 N	gem./accord. to IEC 60169-4 gem./accord. to IEC 60169-16
Kupplungsdrehmomente Coupling torques	7-16 N	25 ... 30 Nm 3 Nm
Innenleiter Inner conductor		Messing versilbert brass silver plated
Außenleiter Outer conductor		Messing versilbert brass silver plated
sonstige Metallteile Other metal parts		Messing vernickelt brass nickel plated
Isolation Insulation		PTFE
Dichtung Sealing		Silikon silicone
Betriebstemperatur Operating temperature range		-40 °C ... +85 °C
Schutzgrad (gesteckter Zustand) Degree of protection (mated condition)		IP67



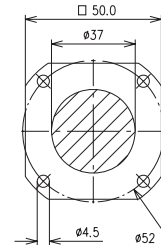
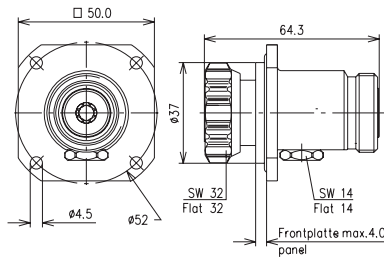
BN 19 42 84



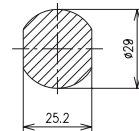
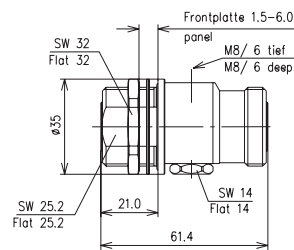
Querschnitt in Montageebene
Cross section in mounting plane



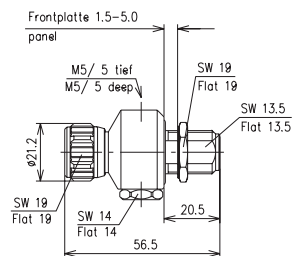
BN 19 42 82



BN 92 04 80



BN 95 08 80



BN 95 08 88

