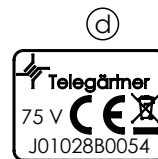


with label / mit Aufkleber



Mechanical characteristics

interface dimensions acc. to assembly code
 mating life
 recommended torque for panel mounting
 coupling torque

Components

centre conductor
 spring contact
 outer contact
 other metal parts
 insulator
 gasket

Electrical characteristics

impedance
 frequency
 return loss
 insertion loss
 nominal DC spark-over voltage
 surge life

insulation resistance
 contact resistance
 centre contact
 outer contact

Environmental

operating temp.
 protection class
 panel sealing
 RoHS compliant

Mechanische Eigenschaften

Steckgesicht nach Montageanleitung
 Steckzyklen
 Empfohlenes Anzugsmoment für den Einbau in Gehäuse
 Kupplungsdrehmoment

Bauteile

Innenleiter
 federndes Kontaktteil
 Außenkontakt
 sonstige Metallteile
 Isolierung
 Dichtung

Elektrische Eigenschaften

Wellenwiderstand
 Frequenz
 Rückflussdämpfung
 Einfügedämpfung
 Nennansprechgleichspannung
 Ableitungsvermögen

Isolationswiderstand
 Durchgangswiderstand
 Innenkontakt
 Außenkontakt

Umgebung

Betriebstemperatur
 Schutzklasse
 Einbaudichtigkeit
 RoHS konform

IEC 61169-16
 B86
 ≥500
 10+2 Nm
 4-6 Nm

Materials / Material

CuZn39Pb3
 CuBe2
 CuZn39Pb3
 CuZn39Pb3
 PTFE
 silicone / Silikon

Finish / Oberfläche

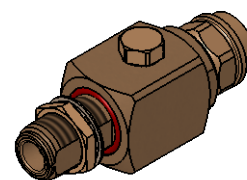
Cu2Ag5
 Cu2Ag5
 CuSnZn3
 CuSnZn3

50 Ω
 0-2,5 GHz
 typ.: 1 GHz - 30 dB; 2,5 GHz - 23 dB
 typ.: 1 GHz < 0,1 dB; 2,5 GHz < 0,2 dB
 75 V
 300 x 100 A (10/1000 μs)
 1 x 25 kA; 10 x 15 kA (8/20μs)
 20 A (1s @ 50/60 Hz)
 ≥5 GΩ

≤ 2 mΩ
 ≤ 0,5 mΩ

-30°C / +100°C
 IP67 (IEC 60529)
 IP67 (IEC 60529)
 2011/65/EU

M 1:2



Änd./ rev. index	Änderungs-Nr. / revision code	Datum/ date	Name/ name	gez./ drawn	Datum/ date	Name/ name	Gewicht/ weight [g]
					02.07.2018	MA	
				gepr./ appr.	10.07.2018	KL	ca./approx. 179,4
				Maßstab/ scale	Benennung/ title		
				1:1 (1:2)	N Bulkhead Surge Suppressor (f-m) N-Einbau-Überspannungsableiter (f-m)		
d	30965	17.12.2019	MA	untl. Maße/ dim. without tolerances according to	Untert./ doc. type	Zeichnungsnr./ drawing no.	
c	30081	12.11.2018	KL		K	J01028B0054	
b	29828	31.08.2018	MA		Ersatz für/ replaces	J01028A0054	
a	29792	27.07.2018	KL				
						Maße/ dimensions: mm	
						Original : DIN A4	
						Blatt/ sheet 1 von/ of 1	