

**Mechanical characteristics**

cables  
  
interface dimensions acc. to assembly code  
center conductor  
outer conductor  
mating life  
coupling torque

**Components**

center contact  
outer contact  
other metal parts  
insulator  
gasket

**Electrical characteristics**

impedance  
frequency  
return loss  
intermodulation  
working voltage  
voltage proof  
insulation resistance  
contact resistance  
center contact  
outer contact

**Environmental**

operating temp.  
mating face sealing (plugged)  
RoHS compliant

**Mechanische Eigenschaften**

Kabel  
  
Steckgesicht nach Montageanleitung  
Innenleiter  
Außenleiter  
Steckzyklen  
Kupplungs Drehmoment

**Bauteile**

Innenkontakt  
Außenkontakt  
sonstige Metallteile  
Isolierung  
Dichtung

**Elektrische Eigenschaften**

Wellenwiderstand  
Frequenz  
Rückflussdämpfung  
Intermodulation  
Betriebsspannung  
Prüfspannung  
Isolationswiderstand  
Durchgangswiderstand  
Innenkontakt  
Außenkontakt

**Umgebung**

Betriebstemperatur  
Querdichtigkeit (gesteckt)  
RoHS konform

cable group / Kabelgruppe:  
 G 9(UT-250): EZ 250 SUHNER, Flexiform 401 Habia Cable, RG-401/U, SUCOFORM 250 SUHNER, UT-250 MICRO-COAX  
 G20: 5042 1/4"-Hiflex, FSJ1-50, RFF 1/4"-50, SCF 14-50 J, Sucofeed 1/4" HE

2.2-5

A28

solder /löt

solder / löt

>100

3 Nm

**Materials / Material**

CuZn39Pb3

CuZn39Pb3

CuZn39Pb3

PTFE

silicone /Silikon

**Finish / Oberfläche**

Cu2Ag5

Cu2Ag3

CuSnZn3

50 Ω

0-6 GHz

typ.: 1GHz-36dB; 4GHz-32dB; 6GHz-30dB

<-160 dBc 2x20W

≤ 1 kV<sub>eff</sub> / 50 Hz

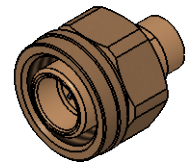
1,5 kV<sub>eff</sub> / 50 Hz


≥ 1 GΩ

≤ 2 mΩ

≤ 1 mΩ

M 1:1



Änd./ rev. index	Änderungs-Nr. / revision code	Datum/ date	Name/ name	gez./ drawn	05.03.2018	Name/ name	KL	Gewicht/ weight [g]	
				gepr./ appr.	07.03.2018		HB	ca./approx.	16,7
Maßstab/ scale				Benennung/ title					
2:1 (1:1)				2.2-5 Straight Plug, Screw 2.2-5 Kabelstecker, Screw					
untol. Maße/ dim. without tolerances according to				Untert./ doc. type		Zeichnungsnr./ drawing no.		Maße/ dimensions: mm	
				K		J01460A0006		Original : DIN A4	
				Ersatz für/ replaces				Blatt/ sheet 1 von/ of 1	