

Mechanical characteristics
interface dimensions acc. to

Mechanische Eigenschaften
Steckgesicht nach IEC 60169-12 (UHF)

Components
center contact
outer contact
other metal parts
insulator

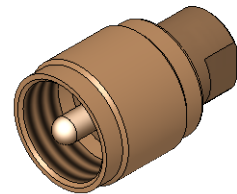
Bauteile
Innenkontakt
Außenkontakt
sonstige Metallteile
Isolierung

Materials / Material **Finish / Oberfläche**
CuZn39Pb3 Cu2Ag5
CuZn39Pb3 Cu2Ni5
CuZn39Pb3 Cu2Ni5
PTFE

Environmental
RoHS compliant

Ⓐ **Umgebung**
RoHS konform 2011/65/EU

M 1:1



Änd./ rev. index	Änderungs-Nr. / revision code	Datum/ date	Name/ name	gez./ drawn	Datum/ date	Name/ name	Gewicht/ weight [g]
				gepr./ appr.	14.01.2019	MA	
					18.01.2019	HR	
				Maßstab/ scale	Benennung/ title		
				2:1	Adaptor UHF-FME (m-m) Adapter UHF-FME (m-m)		
				Unterl. Maße/ dim. without tolerances according to	Unterl./ doc. type	Zeichnungsnr./ drawing no.	
				K	J01043A0000		
				Ersatz für/ replaces	Zeichnung vom 28.09.1987		
							Maße/ dimensions: mm
							Original : DIN A4
a	30169	14.01.2019	MA				Blatt/ sheet 1 von/ of 1